

きのっこ通信

Vol.219
2024.4月



きのっこは、はまようちえんのなかにある、0123歳の子どもと親のもうひとつのお家です。



暖かくなり、街中や公園には桜やチューリップ、たんぽぽなど色とりどりの花が咲く季節になりました。3月にきのっこを巣立っていったお友だちもそれぞれの春を迎えていると思います。

2024年度のきのっこは4月2日(火)9:15～STARTします。今年もお友だちが楽しく遊べ、ママも子どもものんびりできるお家のような『きのっこ』でありたいと思います。随時、新しい入会者を募集しています。初回利用は無料ですので、お気軽にお越しくださいね。みなさんのお越しをスタッフ一同お待ちしております。



4月のきのっこ

こいのぼりをつくってみよう

男の子の成長を祝って、端午の節句に飾られるこいのぼりには、「健やかな成長と立身出世を願う意味」が込められているそうです。親子で色画用紙にスタンプしたりシールを貼って、こいのぼりを作ってみませんか。

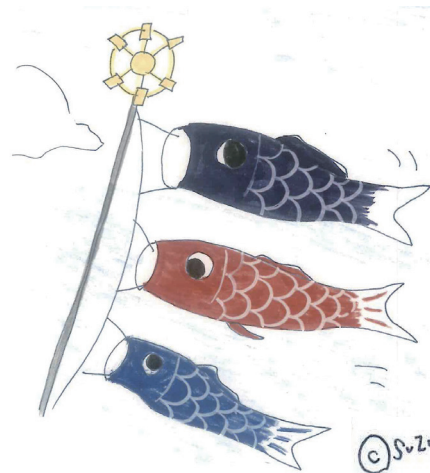
日時：4月15日(月)～30日(火) 10:00～11:30

場所：きのっこのお部屋

参加費：無料

※通常通り、きのっこ利用料が必要です。

※予約の必要はありません。



お誕生日のおともだちのお祝い

4月生まれのおともだちには、きのっこに遊びにこられた際に、「おたんじょうびカード」をお渡しさせていただきます！

場所：きのっこのお部屋

持ち物：なし

※おたんじょうびカードのお渡しは、会員のみとさせていただきます。



3月のきのこ

この1年で、心も身体も大きくなった子どもたち。
様々な表情を見せてくれるようになりました。



たくさん積めるようになったね



タン♪タン♪タン♪



いくつ積めるかな？



ハグ♡



どっちが高いかな？



どうぞ♡

はじめてのママ日記

vol.10

「はじめてのバースデー♡」

教頭のうたな先生です。

令和5年3月4日に第一子・男の子/一生(いっせい)を出産しました。
育児に奮闘しているママとしての私の気づきを綴ります♡

3月で1歳の誕生日を迎えた息子、一生(いっせい)。母としてはじめての誕生日。
私が作った手作りケーキを手掴みで勢いよく食べる息子に「大きくなったな」としみじみ。
1年前の出産を思い出し、生まれてきてくれたことに感謝した気持ちが再燃し、今日も生きてくれていることに感動。

1歳の記念にスタジオで撮影したときには、写真嫌いな私とは正反対に、カメラマンさんにさまざまな表情を向け、ノリノリな息子。私とは違う個性も垣間見れました！

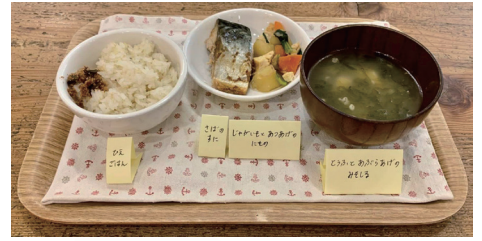
これからも、一生は一生としての道を歩んでいって欲しいと願う、はじめてのお誕生日でした♡

(教頭 樋口詩菜)



おひるごはん（給食）価格改定のお知らせ

ようちえんの給食費改定に伴い、2024年4月から、きのっこのおひるごはん（給食）の価格を下記のように改定させていただきます。ご理解のほど、よろしくおねがいします。



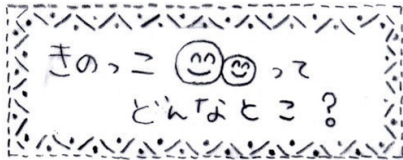
給食の一例

1日10食限定です！

注文当日の9:15～10:30の間にきのっこへの電話もしくは直接きのっこにてご注文ください。

なお、きのっこ初回利用の方はご注文いただけません。

	改定前	→	改定後
おかずつき給食（大人）	450円	→	500円
おかずつき給食（子ども）	250円	→	300円
おにぎり給食（大人）	300円	→	350円
おにぎり給食（子ども）	150円	→	200円



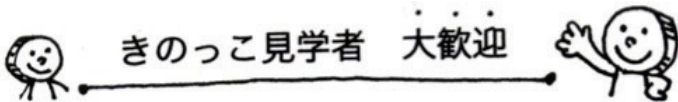
《きのっこ》とは...

未就園児親子のもうひとつのおうちです。

* 場所は・・・はまようちえん分館3階（赤い建物です）

* 利用できる人は・・・0歳～未就園児の在宅で子育てされている親とその子ども。

* どんな風にすごすの・・・親子がいっしょに自分のペースでゆっくりのんびり過ごせます。ノンプログラムで時間内であれば何時に来て何時に帰ってもいい。



一度行ってみたいけど...と少しでも迷ってるアナタ。“百聞は一見にしかず” いつでものぞきにきてください。とびっきりの笑顔であなたをおむかえします。何かはじまるかも...です。

■開場日

月・火・水・木・金

■開場時間

午前9時15分～午後2時

■休場日

土日祝・お盆・年末年始・年度末など

開場日・時間は変わることがありますので正確な開場日時は毎月の通信をご覧になるか、園までお問い合わせください。

利用料金

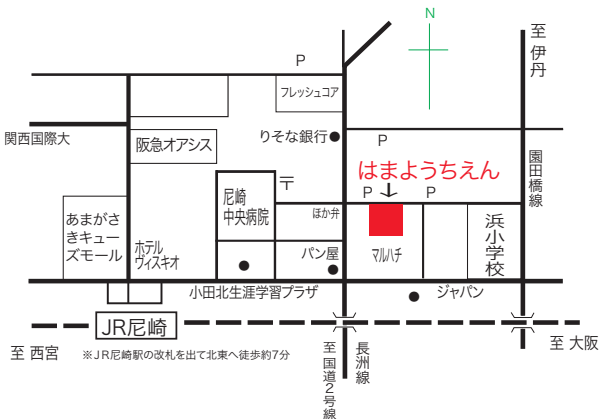
会員	入会金	2000円	1家族	のちにきょうだいが入会の場合は不要
	月会費	2000円	利用初日より1カ月有効	
	回数券	1800円	4回券	利用初日より3カ月有効
ビジター券(1回利用券)		500円	入会金不要	
プレママ券(1回利用券)		200円	入会金不要 マタニティママ おひとりだけの利用	

初回に限り、ビジター券500円→無料

●お問い合わせは下記までお気軽にどうぞ。

（お問い合わせ受付時間 午前9時15分～午後2時）

はまようちえん親子ひろば きのっこ 市谷
〒661-0967 兵庫県尼崎市浜2-2-13
tel 06-6499-4919 fax 06-6499-4931
kinokko@hama.ed.jp



きのっこ通信はここにあります

尼崎市役所 尼崎市立すこやかプラザ 北部保健福祉センター 南部保健福祉センター JR 尼崎サービスセンター 潮江郵便局
小田北生涯学習プラザ 小田北生涯学習プラザ（小田地域課） 小田体育館 ヨシマツ小児科 フレッシュコア blanc chat
おかもと皮膚科・形成外科クリニック 毛利耳鼻咽喉科医院 地域総合センター神崎 あみんぐステーション
こども家庭支援センターキャンディ 庄村助産院 natural marche HareBare かめい矯正・小児歯科クリニック


つ・ぶ・や・き

次女が高校を卒業しました。コロナ禍だったので入学式は生徒のみで行われ、1年生は行事がすべてなくなり、オンライン授業のため実習もできない状態が続きました。その後も入学前に思い描いていた高校生活とは違う3年間になりましたが、ライセンスも無事合格し卒業できました。娘たちが5学年違いのため、20年ほど新年度の始まりを実感する生活だったので、面倒やなぁと思っていた提出書類の記入作業もなくなりなんだかさみしいです。家族の帰宅時間がバラバラで一人ご飯も増えそうでこちらもさみしく、社会に出る厳しさをまだまだわかっていない次女の今後も心配ですが、食べて笑って元気に新しい生活スタイルを楽しみたいと思います。(えりぴー)

13年前、年長だったかえで組の子どもたちが、「ようちえんにけやきの木はあるのに、かえでの木がないから、植えたい」と言い、ハタさんにプレゼンして植えることになったと聞かされました。前庭のなかった当時、狭い園庭のどこに植えるのかと思いながら、植樹に行くとき新館の前に大きな穴と、かえでの若木がありました。ハタさん、ゆき先生、担任の先生、子どもたちと一緒に植えた木は、大きくなり、今では中庭に馴染んでいます。植樹した子どもたちは、今年20歳。わたしになり、ぼくになった子どもたちに、会ってみたいなあ～(はっちゃん)

4月のきのっこカレンダー

 OPEN CLOSE



カレンダー・きのっこ通信・写真をHPに載せています。カレンダーは、月末に翌月分をHPに更新予定です。
<http://www.hama.ed.jp>

諸事情により、CLOSEすることがあります。

661-0967
 兵庫県尼崎市浜 2-2-13
 学校法人小寺学園
 幼保連携型認定こども園
 はまようちえん
 06-6499-4919
 kinokko@hama.ed.jp



はまようちえん

MON 9:15~14:00	TUE 9:15~14:00	WED 9:15~14:00	THU 9:15~14:00	FRI 9:15~14:00	SAT CLOSE	SUN CLOSE
1	2 2024年度 きのっこSTART♡	3	4 おひるごはん注文 お休み (4月11日まで)	5	6	7
8	9	10	11	12 おひるごはん注文 はじまり	13	14
15	16	17	18	19	20	21
こいのぼりづくり			こいのぼりづくり			
22	23 子育てあのね	24	25	26	27 OPENDAY	28
こいのぼりづくり						
29 昭和の日	30 こいのぼりづくり	 お誕生日のおともだちのお祝い 4月生まれのおともだちには、きのっこに遊びにこられた際に「おたんじょうびカード」をお渡しします。  ナーサリータイム 不定期開催 ナーサリー(0・1・2歳児)のおともだちがきのっこに来て、いっしょにあそびます。				

☆**子育てあのね** はまようちえん園長由起と子育ての話などをざっくばらんにお話ししましょう。①10:00~10:50 ②11:00~11:50 ③13:00~13:50 各回1名ずつです。
 ☆**OPENDAY** はまようちえん在園を問わず未就園児・就園児の親子に、ようちえんで遊んでいただくための園庭開放です。9:30~14:00